

## 特点和规格

雪和精工制造的CNC回转工作台、倾斜回转工作台结构紧凑，配备有获得专利的防水机构（自动空气清洗），还具有静音驱动、维护方便等特点，获得了客户的广泛好评。

### CNC回转工作台



**低成本、高性能型!**  
对配置小型MC的畅销机型进行了升级

#### JNC系列

JNC140 · 170 · 200 · 250

- 小型轻量，可扩大加工中心的作业区域。使用方便的标准型回转工作台。
- 标准配备自动空气清洗装置 (PAT.)，即使在大量切削液下也能发挥超群的防水效果。



**JNC系列的高速分度型!**  
以高速提高生产率!

#### JNCH系列

JNCH140 · 170 · 200 · 250

- 可缩短周期时间的高速回转工作台



**高等级、高性能型!**  
小巧的机身中凝缩了高级机型的功能

#### YNC系列

YNC170 · 200 · 250

- 采用大直径轴承支撑工作台轴的前后部位，拥有该级别最大的高刚性。
- 采用强力夹紧机构，具有该级别最大的夹紧力。
- 标准配备自动空气清洗装置 (PAT.)，即使在大量切削液下也能发挥超群的防水效果。



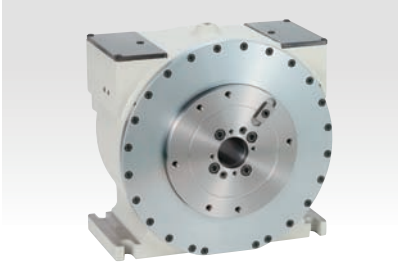
**YNC系列的夹紧力升级型!**  
高刚性的YNC功能更强大

#### YNCP系列

YNCP170 · 200 · 250

- 内置气液装置，具有该级别最大的夹紧力。YNCP250为1050N·m (为本公司同类产品的约1.4倍)

## 直接驱动CNC回转工作台



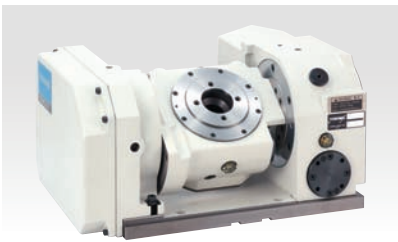
**高速、强力夹紧型!**  
采用DD (直接驱动) 电机实现高速旋转

### DRA系列

**DRA170**

- 编码器直接连接, 无齿隙。无磨损, 无需注油。正转反转均可正确追踪定位。
- 以电机扭矩的20倍进行夹紧, 防止切削时发生振动。
- 标准配备自动空气清洗装置 (PAT.), 即使在大量切削液下也能发挥超群的防水效果。

## CNC倾斜回转工作台



**小型倾斜工作台的新型号!**  
配置于小型机床的紧凑设计

### TNT系列

**TNT100 · 130 · 180**

- 该级别最小的紧凑机身。适合配置于小型加工中心。
- 电机罩和电缆在倾斜轴的工作台旋转时也不会移动, 便于夹具设计。
- 标准配备自动空气清洗装置 (PAT.), 即使在大量切削液下也能发挥超群的防水效果。



**小型倾斜工作台的标准!**  
适用于自动化生产线的大倾斜角度

### TRB/TRBH系列

**TRB(H)140**

- 倾斜轴可转动 $\pm 110^\circ$ , 扩大了加工的使用范围。
- 旋转轴工作台的顶面与倾斜轴中心的位置相同, 便于编制加工程序。
- 标准配备自动空气清洗装置 (PAT.), 即使在大量切削液下也能发挥超群的防水效果。

## CNC回转工作台规格

型号		JNC140L JNCH140L	JNC170L JNCH170L	JNC200L JNCH200L	JNC250L JNCH250L	YNC170L YNCP170L	YNC200L YNCP200L	YNC250L YNCP250L
工作台直径 (mm)		140	170	200	250	170	200	250
中心高 (mm)		110	135	160	200	135	160	200
工作台贯通孔直径 (mm)		28	45	56	72	45	56	72
夹紧方式		空压0.5~0.7MPa				空压0.5~0.7MPa (空压0.3~0.5MPa)		
夹紧扭矩 (N·m) 0.5MPa时		120	230	450	650	260 (550)	540 (850)	840 (1,050)
分度精度 (累计)		累计40秒以内			累计30秒以内	累计30秒以内	累计25秒以内	累计20秒以内
容许惯性矩 (kg·m <sup>2</sup> )	垂直使用时	0.25 (0.125)	0.5 (0.25)	1.0 (0.5)	2.0 (1.0)	0.5	1.0	2.0
	水平使用时	0.125 (0.06)	0.25 (0.125)	0.5 (0.25)	1.0 (0.5)	0.25	0.5	1.0
总减速比		1/72 (1/36)	1/90 (1/45)	1/90 (1/45)	1/90 (1/45)	1/90	1/90	1/90
最高转速 (min <sup>-1</sup> )		41.6 (83.3)	33.3 (66.6)	33.3 (66.6)	33.3 (66.6)	33.3	33.3	33.3
产品质量 (kg)		27	38	58	86	43	69	114

( ) 内为高速旋转规格JNCH系列的规格值。 ( ) 内为强力夹紧规格YNCP系列的规格值。

## 直接驱动CNC回转工作台规格

型号	DRA170			
工作台直径 (mm)	170			
中心高 (mm)	135			
工作台中心孔直径 (mm)	嵌合部φ40H7 深10 φ40通孔			
最高转速 (min <sup>-1</sup> )	200			
夹紧方式	空压 (0.3~1MPa)			
供给压力 (MPa)	0	0.3	0.5	1
夹紧扭矩 (N·m)	30	200	320	480
分度精度 (累计)	30			

型号		DRA170			
容许工作负荷	垂直负荷 (N)	2,000			
	水平负荷 (N·m)	255			
	周向负荷 (N·m)	157			
容许惯性矩 (kg·m <sup>2</sup> )		0.22			
容许扭矩 (N·m)		9			
产品质量 (kg)		69			
分度时间	旋转角度	45°	90°	180°	360°
	分度时间 (秒)	0.44	0.52	0.62	0.78

## CNC倾斜回转工作台规格

型号	TNT100L		TNT130L		TNT180L		TRB(H)140L		
	旋转轴	倾斜轴	旋转轴	倾斜轴	旋转轴	倾斜轴	旋转轴 TRB TRBH		倾斜轴
工作台直径 (mm)	100	—	75	—	180	—	140		—
中心高 (mm)	135	—	145	—	200	—	215		—
工作台贯通孔直径 (mm)	28	—	25	—	50	—	28		—
夹紧方式	空压 (0.5~0.7MPa)								
夹紧扭矩 (N·m)	200	320	120	270	500	900	120	450	
分度精度 (累计)	35秒以内	40秒以内	30秒以内	40秒以内	30秒以内	45秒以内	40秒以内	60秒以内	90秒以内
总减速比	1/72	1/120	1/72	1/120	1/72	1/120	1/72	1/36	1/90
最高转速 (min <sup>-1</sup> )	41.6	25.0	41.6	25.0	41.6	25.0	41.6	83.3	33.3
产品质量 (kg)	80		72		185		129		

## CNC回转工作台型号说明

此处说明的是CNC回转工作台配置于钻孔攻丝中心时的型号。  
型号所表示的不仅是回转工作台本体，还包括端子箱、放大器及电缆在内的整体规格。

# JNC 170 L - BQT 34 - 1 - EU

**CNC回转工作台系列名称**

- BTC3, BTC33: TC-S2B (-S, -O), TC-22A (-O) 用
- BTC6, BTC36, BTC56: TC-32B FT用
- BTC7, BTC37, BTC57: TC-22B (-O) 用
- BTC8, BTC38: TC-S2C (-O) 用
- BTC9, BTC39, BTC59: TC-32BN FT用
- BTC1A, BTC3A: TC-S2D (-O, -S) 用

**工作台直径 (mm)**

**电机安装位置**  
R: 右用 L: 左用

**伺服电机的额定输出扭矩**

3, 4, 5, 6, 7, 8, 9, 1A: 1N·m  
33, 34, 36, 37, 38, 39, 3A, 3B: 3N·m  
56, 57, 59: 5N·m

**BQT上的配置台数**  
(回转工作台和放大器的台数)  
空白: 2台  
1: 1台

**地区**  
空白: 供应欧洲 以外地区  
EU: 供应欧洲  
(CE标志规格)

BTC: 钻孔攻丝中心用  
BQT: 带快速工作台  
        钻孔攻丝中心用

●BQT3: TC-31A, TC-31AN用  
●BQT4, BQT34: TC-32A用  
●BQT5: TC-R2A用  
●BQT6, BQT36, BQT56: TC-32B QT用  
●BQT8: TC-31B用  
●BQT9, BQT39, BQT59: TC-32BN QT用  
●BQT1B, BQT3B: TC-R2B用

### [安装布置图说明]

兄弟工业制CNC数控钻孔攻丝中心型号

**TC-S2A, TC-S2A-O, TC-S2B, TC-S2B-S, TC-S2B-O**

**JNC140L-BTC3**

**JNC170L-BTC3/33**

[ ]: TC-S2A (B) -O

[ ]: TC-S2A (B) -O

CNC回转工作台型号

安装布置图